

Samedi
19 juin
2021



14h / 15h30 / 17h
VISITE EN FAMILLE

Des fouilles archéologiques à L'Isle-sur-la-Sorgue : pourquoi ?

Parcours-découverte de sites déjà fouillés dans le centre-ville de l'Isle pour découvrir pourquoi une fouille archéologique est prescrite sur un lieu, à quoi elle sert et apprendre comment travaillent les archéologues.

Rendez-vous devant le grenier numérique, place de la liberté. Pour les enfants de 8 à 12 ans, accompagnés d'un parent. Nombre de participants limité, inscription obligatoire.

15h
VISITE GUIDÉE

Les strates de l'histoire : quand l'archéologie raconte la ville

Comment connaître l'histoire d'une ville ? Les historiens font parler les archives et les archéologues étudient les vestiges du passé, dans le sol ou dans les murs. Cette visite vous invite à découvrir l'histoire et le patrimoine de L'Isle-sur-la-Sorgue, à la lumière des travaux des archéologues de la Direction du Patrimoine.

Rendez-vous devant le grenier numérique, place de la liberté.



Les rendez-vous de l'été du PATRIMOINE

À L'Isle-sur-la-Sorgue

JUIN / JUILLET / AOÛT 2021

Samedi 12 juin

11H ☼ VISITE

Cours Salviati et quartier Bouïgas

Dans le cadre de la souscription publique pour la restauration du monument Salviati.

Rendez-vous devant l'école de musique, 11 av. du Partage des eaux.

Samedi 26 juin

11H ☼ VISITE

Parcs et jardins de L'Isle

DANS LE CADRE DES JOURNÉES
DU PATRIMOINE DE PAYS



Ces journées mettent à l'honneur le bâti traditionnel, les sites et paysages régionaux et le patrimoine immatériel français.

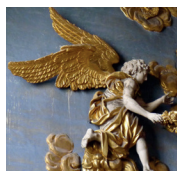
Thème : l'arbre, vie et usages.

Cette visite inédite vous invite à découvrir l'histoire du jardin de la Congrégation, du parc Gautier et du jardin de la Caisse d'épargne.

Rendez-vous au parc Gautier, devant le château, av. de la Libération.

Mardi 13 juillet

17H ☼ VISITE THÉMATIQUE DE LA
COLLÉGIALE NOTRE-DAME DES ANGES



Anges et archanges

Rendez-vous devant la porte latérale de la collégiale.

Mardi 3 août

17H ☼ VISITE

Cimetière juif



Rendez-vous sur place, chemin du cimetière israélite (Attention, il n'y a pas de parking matérialisé. Merci de ne pas stationner sur les propriétés privées et de ne pas gêner la circulation sur le chemin).

Mardi 17 août

17H ☼ VISITE THÉMATIQUE DE LA
COLLÉGIALE NOTRE-DAME DES ANGES

Les représentations mariales



Rendez-vous devant la porte latérale de la collégiale.

Mardi 24 août

17H ☼ VISITE THÉMATIQUE DE LA VILLE

L'Isle au siècle des lumières

Rendez-vous dans le jardin du centre d'art Campredon, 20 rue du docteur Tallet.

Les rendez-vous de septembre

Dimanche 5 septembre

LES JOURNÉES EUROPÉENNES DE LA
CULTURE ET DU PATRIMOINE JUIFS

Samedi 18 et dimanche 19 septembre

LES JOURNÉES EUROPÉENNES
DU PATRIMOINE



► Je donne !
Pour la restauration du
MONUMENT SALVIATI



Scannez-moi

+ D'INFOS > www.fondation-patrimoine.org

RENSEIGNEMENTS

Direction du Patrimoine de l'Isle-sur-la-Sorgue

☎ 04 90 38 96 98

✉ direction.patrimoine@islesurlasorgue.fr

www.patrimoine.islesurlasorgue.fr

L'organisation de ces rendez-vous est susceptible d'être modifiée en fonction de l'évolution des mesures sanitaires. Sauf mention contraire, la participation aux visites ne nécessite pas d'inscription.

