

Saison 1

À la recherche du patrimoine l'islois



© Pierre Borel



TABLE DES MATIÈRES

À la recherche du patrimoine l'islois

QUE NOUS APPREND LE NOM ANCIEN DES RUES SUR L'HISTOIRE ET LE PATRIMOINE DE L'ISLE-SUR-LA-SORGUE ? 3

L'Isle : ses remparts et ses quartiers 3

Partir à la recherche des lieux et édifices historiques oubliés ou disparus 4

JEU : MOTS FLÉCHÉS 5

Autour du nom ancien des rues de L'Isle-sur-la-Sorgue

- Coup de pouce pour les enfants en difficulté page 13

- Solutions page 14

LES LIEUX ET ÉDIFICES HISTORIQUES DE L'ISLE OUBLIÉS OU DISPARUS ! 6

Découvrir l'histoire de nos lieux et édifices historiques grâce aux noms anciens de rues

JEUX 7

Des photos et des noms 7

- Solutions page 14

Vrai ou Faux 8

- Solutions page 14

Repère sur un cadastre ancien les monuments historiques de L'Isle ! 9-10

L'Isle-sur-la-Sorgue : avant-après 11-12

- Solutions page 14

GLOSSAIRE

Grâce à lui, tu pourras comprendre le sens des mots soulignés dans le livret.

Pièce annexe du livret pédagogique n°1

Que nous apprend le nom ancien des rues sur l'histoire et le patrimoine de L'Isle-sur-la-Sorgue ?

Quand on parle d'une ville, on a souvent l'habitude de distinguer la ville intra-muros et la ville extra-muros.

La ville intra-muros correspond au centre ancien, au cœur même de la cité, qui, dès le Moyen Âge, était entouré de remparts destinés à la protéger de possibles attaques. Ces remparts pouvaient être aussi appelés : des fortifications, des murailles, des murs ou encore une enceinte.

La ville extra-muros correspond à tous les quartiers situés à l'extérieur des remparts.

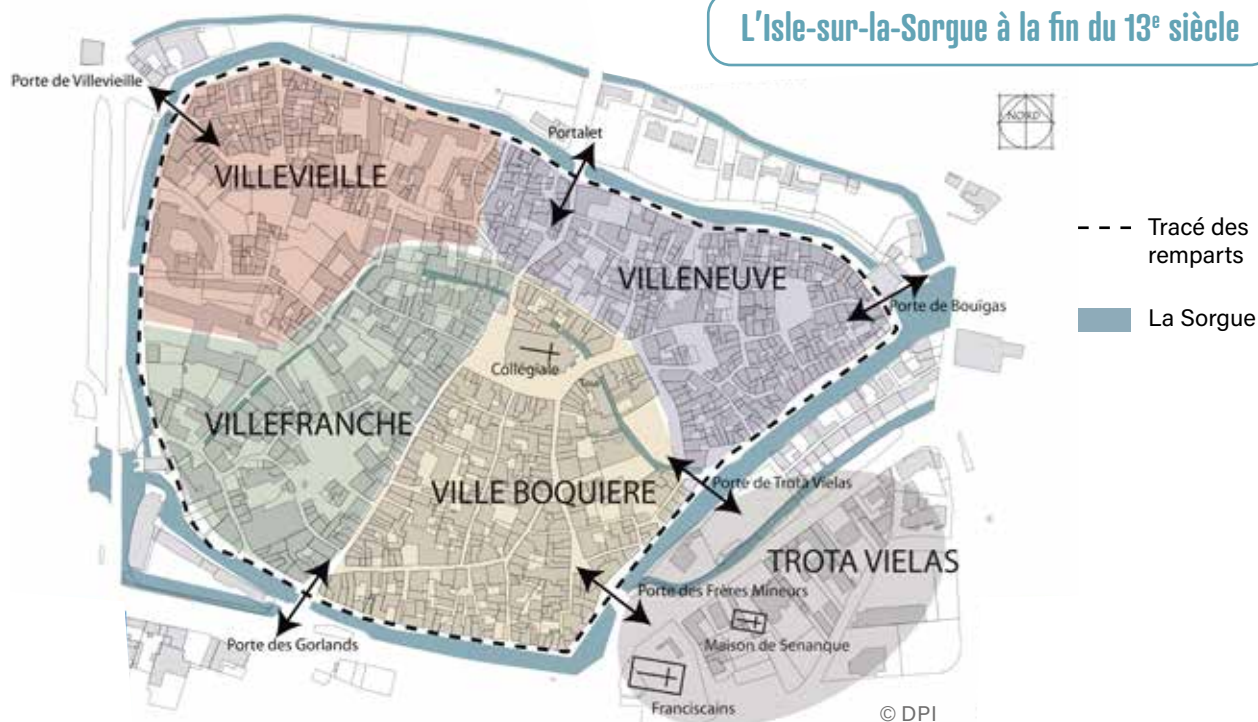
L'Isle : ses remparts et ses quartiers

Au Moyen Âge, et depuis le 13^e siècle vraisemblablement, la ville de L'Isle était entourée elle aussi de remparts qui servaient donc à la protéger.

Le tracé de ces remparts suivait celui de la Sorgue qui entoure L'Isle.

Des portes percées dans les remparts permettaient aux habitants, aux marchands, aux voyageurs, aux troupes armées de rentrer dans L'Isle, ou d'en sortir.

Il y avait quatre grands quartiers intra-muros à L'Isle : Villevieille, Villefranche, Ville Boquière et Villeneuve. Tous avaient leur porte (ou portail) pour y accéder : porte de Villevieille, porte des Gorlands (ou d'Avignon) pour le quartier de Villefranche, porte des Frères mineurs pour le quartier de Ville Boquière et porte dite de Bouïgas pour le quartier de Villeneuve. Abîmés par le temps, devenus inutiles, les remparts de L'Isle furent peu à peu détruits, notamment au cours du 19^e siècle. De ce fait, on ne conserve quasiment plus de vestiges les concernant.



Retrouve la définition de chaque mot souligné dans le **GLOSSAIRE**.



Fortifications de Bouïgas au XVII^e s.
(B.M. Avignon/Fonds Calvet)

Partir à la recherche des lieux et édifices historiques oubliés ou disparus

La ville de L'Isle a la chance de conserver encore de nombreux lieux et édifices historiques.

Toutefois, certains d'entre eux, comme les remparts ont aujourd'hui disparu.

On dispose toutefois de plusieurs moyens pour partir à leur recherche.

Quand on regarde un plan actuel de la ville et qu'on le compare à des plans anciens, on s'aperçoit que beaucoup de noms de rues, de places sont différents. C'est parce qu'au fil du temps, ils ont été changés au gré de certains événements, en l'hommage de certaines personnalités, ou d'implantation de structures artisanales, industrielles, etc.

Aussi en observant bien un plan ancien, on peut apprendre tout un tas de choses sur l'histoire des noms des rues de la ville, et plus généralement sur son HISTOIRE proprement dite.

NOM ACTUEL	NOM ANCIEN
Quai Clovis Hugues	Quai de Villevieille
Rue Denfert-Rochereau	Rue de Villevieille
Quai Rouget de L'Isle	Quai de la porte d'Avignon
Place Emile Char	Porte d'Avignon
Rue Carnot	Rue de la porte d'Avignon
Quai Jean Jaurès	Quai des Frères mineurs
Quai Frédéric Mistral	Quai de Villeneuve
Rue Raspail	Rue de Bouïgas

Concernant les portes qui donnaient accès à chacun des quatre quartiers de L'Isle, un plan ancien appelé le cadastre Napoléonien (1828), en conserve par exemple le souvenir.

Les plans anciens ne sont pas les seuls à pouvoir nous donner des informations sur l'histoire de la ville, les édifices qu'elle a abrités du Moyen Âge jusqu'à nos jours.

Les documents écrits anciens sont des sources très importantes qui nous permettent de mieux connaître le patrimoine l'islois. Ils sont conservés dans des centres d'archives, comme celui des Archives départementales de Vaucluse à Avignon ou celui des Archives

intercommunales où se trouvent déposés les fonds d'archives de plusieurs communes dont celui de L'Isle-sur-la-Sorgue, ou encore dans des bibliothèques.

Ce sont les historiens, par les recherches qu'ils effectuent dans les sources écrites, et les archéologues, par les fouilles qu'ils mènent sur les sites archéologiques et par l'étude des sources matérielles, qui permettent de mettre à jour les lieux et bâtiments historiques et d'en connaître leur histoire.

Observer et étudier l'évolution du nom des rues, que cela soit à partir de plans ou de sources écrites, est donc particulièrement intéressant pour découvrir un patrimoine enfoui dans les mémoires.

Découvre à présent quelques noms anciens de rues qui révèlent l'existence d'édifices historiques oubliés ou disparus en jouant !

MOTS FLÉCHÉS

Autour du nom ancien des rues de L'Isle-sur-la-Sorgue



- Complète cette grille. Pour cela :
- 1 Lis le texte page 6 et souligne les mots qui te semblent importants.
 - 2 Écris le mot équivalent aux définitions données dans les cases.
 - 3 Suis bien le sens des flèches pour compléter cette grille.

ATTENTION ! Commence à écrire la 1^{ère} lettre du mot sous le numéro figurant dans la 1^{ère} case numérotée.

Templiers

Quartier juif

Hôtel-Dieu

Boucherie médiévale

Fosse pour baigner les peaux d'animaux

L'Aumône

Artisan chargé de la teinture des peaux d'animaux

Pénitents

Artisan du cuir

COUP DE POUCE pour les enfants en difficulté !
 😊 Trouve les réponses en t'aidant grâce aux numéros indiqués dans la colonne de droite du tableau page 13.

À toi de jouer maintenant !

Les lieux et édifices historiques de L'Isle oubliés ou disparus !

Voici quelques noms anciens de rues qui révèlent l'existence de lieux et édifices historiques oubliés ou disparus :

NOMS ANCIENS	DONNÉES HISTORIQUES	NOMS ACTUELS POUR SE REPÉRER
Rue Hébraïque	Cette rue était le centre du quartier de la communauté juive. Les juifs étaient obligés d'habiter uniquement ce quartier. La rue Hébraïque était fermée par deux portes. On appelait ce quartier la <u>juiverie</u> ou la <u>carrière</u> .	Rue Louis Lopez
Rue de la Cavalerie	Cette rue n'existe plus en partie. Du Moyen Âge jusqu'au 19 ^e siècle, elle allait de la rue de l' <u>Hôtel de Ville</u> jusqu'en direction de la rue des Trois Coins. Son nom « La Cavalerie » pourrait être lié à la présence d'une maison des <u>Templiers</u> (Chevaliers du Temple) jusqu'au 14 ^e siècle.	Rue de l'Hôtel-de-Ville et rue des Trois Coins
Rue du Mazeau Vieux (ou Museau Vieux)	Au Moyen Âge, une boucherie s'y trouvait. On y abattait les animaux destinés à la boucherie. Le nom médiéval de la « boucherie » est le « <u>mazeau</u> ».	Rue Ledru-Rollin
Rue des Cauquières	Une <u>cauquière</u> correspond à une cuve ou fosse dans laquelle on faisait tremper les peaux des animaux. Cette infrastructure est liée au travail du cuir, à la <u>tannerie</u> .	Rue Théophile Jean
Rue des Tanneurs	Le métier de <u>tanneur</u> consiste à travailler à la fabrication du cuir.	
Rue des Teinturiers	Les <u>teinturiers</u> désignent les artisans qui s'occupaient de teindre des tissus ou du cuir. Leur métier est parfois lié à celui des <u>tanneurs</u> .	
Rue de l'Hôpital	C'est au 17 ^e siècle qu'un nouvel hôpital, appelé « <u>Hôtel-Dieu</u> », fut construit dans la rue.	
Rue des Pénitents blancs	Au 19 ^e siècle, la <u>confrérie des pénitents blancs</u> qui n'avait plus de <u>chapelle</u> depuis la Révolution, construisit une nouvelle chapelle dans la rue à laquelle on donna leur nom.	Rue du docteur Jean Roux
Rue des Battus noirs	Dans cette rue, il y avait une <u>chapelle</u> aujourd'hui disparue. Elle avait été construite par les Battus noirs au 16 ^e siècle. « Battus noirs » est le nom donné aux personnes appartenant à la confrérie des pénitents noirs. « <u>Battus</u> » est le nom parfois donné aux <u>pénitents</u> en général.	Rue Alphonse Benoit
Rue des Minimes	Dans la religion catholique (<u>catholicisme</u>), les <u>minimes</u> sont des <u>religieux</u> qui vivent dans un <u>couvent</u> . Ils s'installèrent à L'Isle et construisirent leur <u>couvent</u> au début du 17 ^e siècle. Ce couvent a presque totalement disparu. Il reste encore quelques <u>vestiges</u> dans des maisons.	Avenue Victor Hugo
Rue de la Charité	<u>La Charité</u> , appelée aussi l'Aumône, est un établissement construit au 17 ^e siècle pour accueillir les pauvres hommes, femmes et enfants, les vagabonds.	Rue André Autheman



Retrouve la définition de chaque mot souligné dans le **GLOSSAIRE**.

DES PHOTOS ET DES NOMS

À la recherche du patrimoine l'islois



Complète le tableau. Pour cela :

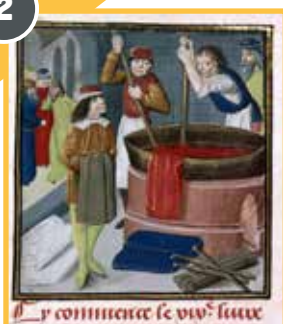
- ❶ Aide-toi du Glossaire.
- ❷ Associe les mots aux images.
- ❸ Reporte le numéro des images en face du mot leur correspondant dans le tableau.

ATTENTION ! Certaines images peuvent être associées à deux mots.

1



2



3



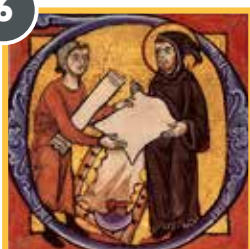
4



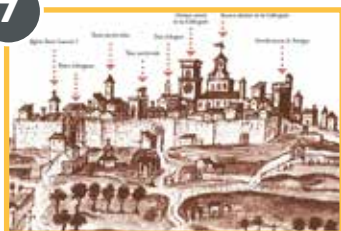
5



6



7



8



9



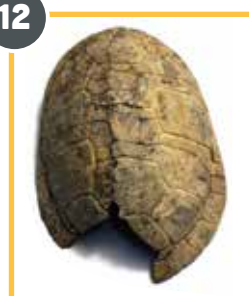
10



11



12



NOMS	NUMÉRO
Chapelle de Velorgues	
Pénitents	
La Charité	
Sources matérielles	
Parchemin	
Tannerie	
Sources écrites	
Vestiges	
Hôtel-Dieu	
Teinturiers	
Remparts	
Quartiers de L'Isle	
Tanneurs	
Teinturerie	
Cuve	

VRAI OU FAUX

Aide-toi du Glossaire !

À l'aide du Glossaire, coche la case qui correspond à la bonne définition de chaque mot.



1. Une cauquière, c'est :

- A Une coquille d'œuf
- B Un aliment
- C Une infrastructure liée à la tannerie

2. Que veut dire « extra-muros » ?

- A Ce qui est sous les murs
- B Tout ce qui est situé à l'extérieur des remparts
- C Tout ce qui est situé à l'intérieur des remparts

3. L'Hôtel-Dieu de L'Isle, c'était :

- A L'hôpital
- B Une église
- C Un hôtel pour voyageurs

4. La Charité de L'Isle, c'était :

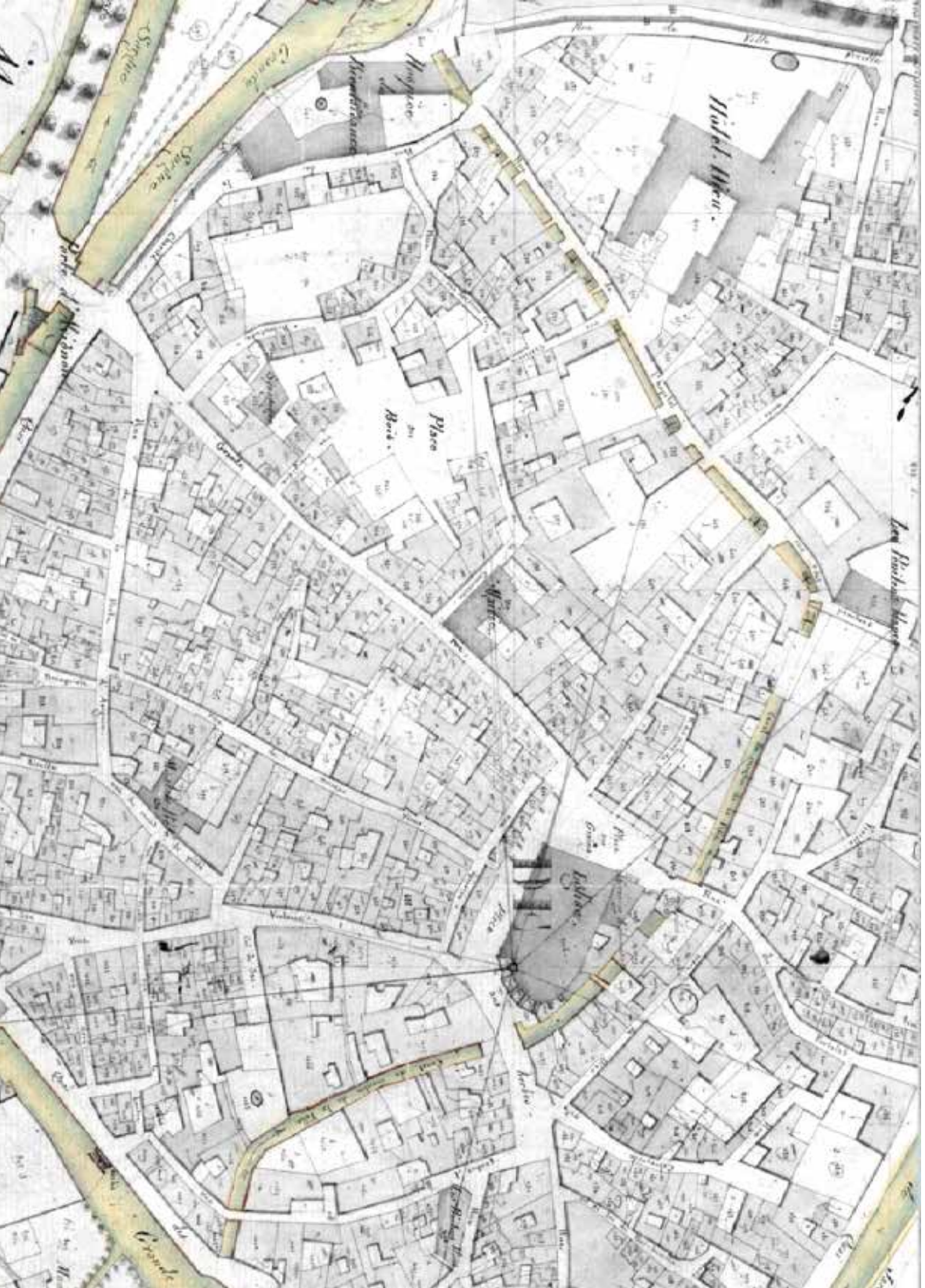
- A L'hôpital
- B Un établissement accueillant autrefois les pauvres et les vagabonds
- C Un château

5. Le mazeau désignait au Moyen Âge :

- A Un museau
- B Une porcherie
- C La boucherie

LES MONUMENTS HISTORIQUES

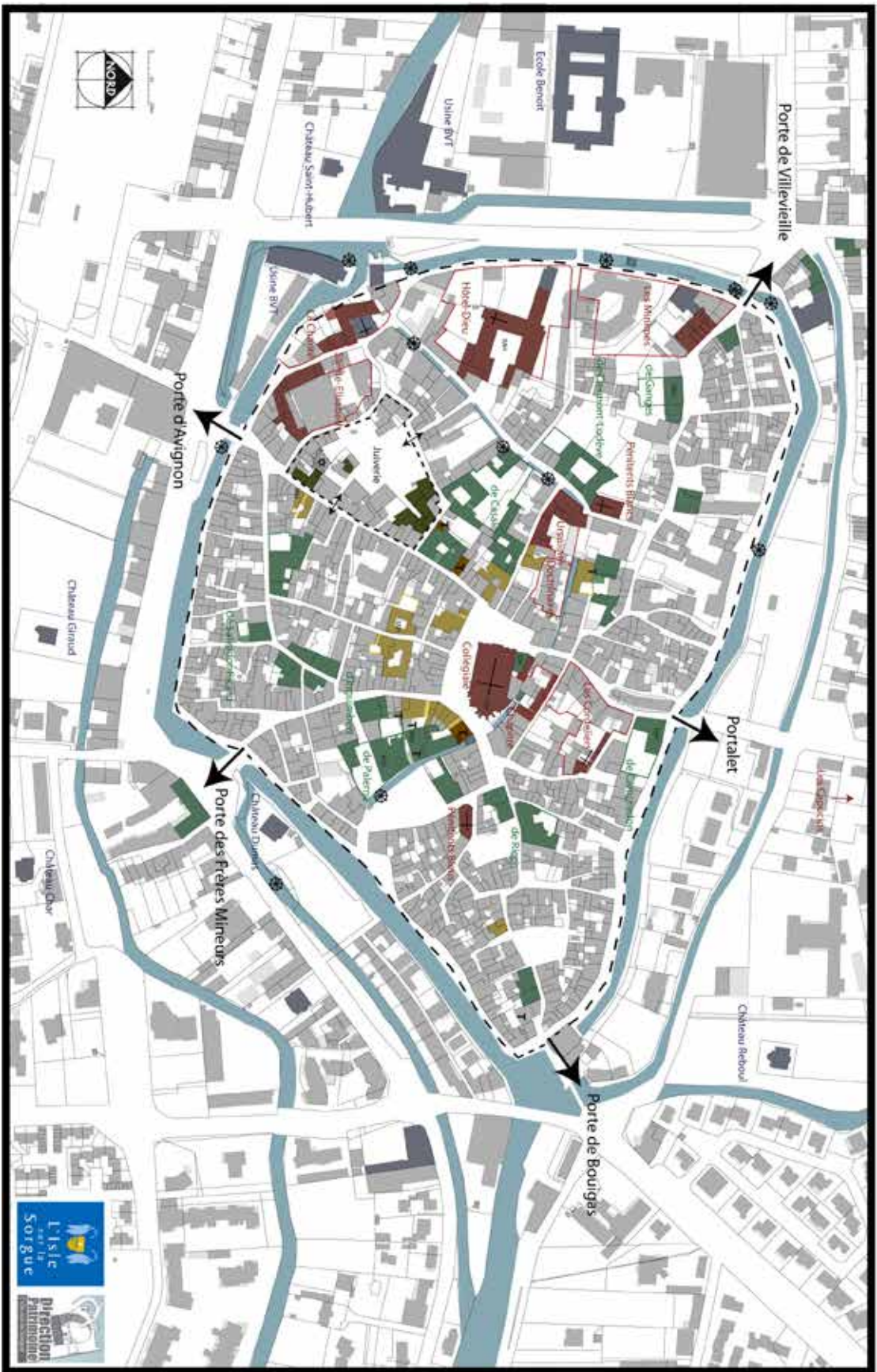
Repère sur un cadastre ancien les monuments historiques de L'Isle !



À l'aide du plan figurant sur la page 10, repère et colorie sur la photo du cadastre napoléonien de 1828 ci-contre l'emplacement où se trouvent :

- La Mairie
- La Collégiale
- Notre-Dame-des-Anges
- L'Hôtel-Dieu
- L'hospice de Charité ou hospice de Bienfaisance
- L'ancien quartier juif (avec sa rue appelée la rue Hébraïque, sa synagogue ou temple et la place au Bois)
- La porte d'Avignon
- La Grande Rue (appelée aujourd'hui rue Carnot)
- Les pénitents blancs (Chapelle)
- Les pénitents bleus (Chapelle)

Et toi de jouer !



- Légende:**
- Bâtimens religieux (XVe-XXe s.) conservés ou disparus
 - 1. Collégiale Notre-Dame-des-Anges
 - 2. Hôtel-Dieu
 - 3. Chapelle
 - 4. Chapelle des Peintres Bleus
 - 5. Chapelle des Peintres Blancs
 - 6. Couvent des Cordeliers
 - 7. Couvent des Docteurs
 - 8. Couvent des Ursulines
 - 9. Couvent des Minimes
 - 10. Couvent de Sainte-Elisabeth
 - Tour médiévale XIIe s.
 - Vestiges de tours médiévales (XI-XIIIe s.)
 - Hôtels particuliers gothiques et Renaissance
 - Hôtels particuliers XVIIe-XVIIIe s.
 - 1. De Campion
 - 2. De Palerne
 - 3. D'Inguibert
 - 4. De Salvador-Ricard
 - 5. De Cuxat
 - 6. De Clermont-Lodève
 - 8. De Gerges
 - Bâtimens remarquables fin XIXe s.
 - 1. Ecole Benoît
 - 2. Chapelle de la Charité
 - 3. Chateau Grand (parc Caumont)
 - 4. Chateau Brun
 - 5. Chateau Char
 - 6. Chateau Demais
 - 7. Chateau Bebou
 - Routes des anciennes industries XIXe-XXe s.
 - Bâtimens de la juiverie conservés
 - Emplacement de la synagogue
 - Emplacement de l'enceinte médiévale

AVANT-APRÈS

👉 À l'aide du document « L'Isle-sur-la-Sorgue : photos d'aujourd'hui » page 12, sauras-tu reconnaître les lieux ou les édifices qui figurent sur ces cartes postales anciennes ? Écris le nom du lieu actuel correspondant à côté du numéro.

1.....

2.....

3.....

4.....

5.....

6.....

7.....

8.....



L'ISLE-SUR-LA-SORGUE : PHOTOS D'AUJOURD'HUI



Lycée Alphonse Benoît



L'îlot de la Tour d'Argent



La collégiale Notre-Dames-des-Anges



La collégiale Notre-Dames-des-Anges



L'Hôtel-Dieu



École de Petit-Palais



Rue Théophile Jean
(dite rue des Roues)



La place de la Liberté devant la collégiale



Trouve les réponses en t'aidant grâce aux numéros indiqués dans la colonne de droite du tableau.

Les lieux et édifices historiques de L'Isle oubliés ou disparus !

Voici quelques noms anciens de rues qui révèlent l'existence de lieux et édifices historiques oubliés ou disparus :

NOMS ANCIENS	DONNÉES HISTORIQUES	NOMS ACTUELS POUR SE REPÉRER	😊
Rue Hébraïque	Cette rue était le centre du quartier de la communauté juive. Les juifs étaient obligés d'habiter uniquement ce quartier. La rue Hébraïque était fermée par deux portes. On appelait ce quartier la <u>juiverie</u> ou la carrière.	Rue Louis Lopez	Mot n°2
Rue de la Cavalerie	Cette rue n'existe plus en partie. Du Moyen Âge jusqu'au 19 ^e siècle, elle allait de la rue de l' <u>Hôtel de Ville</u> jusqu'en direction de la rue des Trois Coins. Son nom « La Cavalerie » pourrait être lié à la présence d'une maison des <u>Templiers</u> (Chevaliers du Temple) jusqu'au 14 ^e siècle.	Rue de l'Hôtel-de-Ville et rue des Trois Coins	Mot n°1
Rue du Mazeau Vieux (ou Museau Vieux)	Au Moyen Âge, une boucherie s'y trouvait. On y abattait les animaux destinés à la boucherie. Le nom médiéval de la « boucherie » est le « <u>mazeau</u> ».	Rue Ledru-Rollin	Mot n°3
Rue des Cauquières	Une <u>cauquière</u> correspond à une cuve ou fosse dans laquelle on faisait tremper les peaux des animaux. Cette infrastructure est liée au travail du cuir, à la <u>tannerie</u> .	Rue Théophile Jean	Mot n°6
Rue des Tanneurs	Le métier de <u>tanneur</u> consiste à travailler à la fabrication du cuir.		Mot n°9
Rue des Teinturiers	Les <u>teinturiers</u> désignent les artisans qui s'occupaient de teindre des tissus ou du cuir. Leur métier est parfois lié à celui des <u>tanneurs</u> .		Mot n°7
Rue de l'Hôpital	C'est au 17 ^e siècle qu'un nouvel hôpital, appelé « <u>Hôtel-Dieu</u> », fut construit dans la rue.		Mot n°4
Rue des Pénitents blancs	Au 19 ^e siècle, la <u>confrérie des pénitents blancs</u> qui n'avait plus de <u>chapelle</u> depuis la Révolution, construisit une nouvelle chapelle dans la rue à laquelle on donna leur nom.	Rue du docteur Jean Roux	
Rue des Battus noirs	Dans cette rue, il y avait une <u>chapelle</u> aujourd'hui disparue. Elle avait été construite par les Battus noirs au 16 ^e siècle. « Battus noirs » est le nom donné aux personnes appartenant à la confrérie des pénitents noirs. « <u>Battus</u> » est le nom parfois donné aux <u>pénitents</u> en général.	Rue Alphonse Benoit	Mot n°8
Rue des Minimes	Dans la religion catholique (<u>catholicisme</u>), les <u>minimes</u> sont des <u>religieux</u> qui vivent dans un <u>couvent</u> . Ils s'installèrent à L'Isle et construisirent leur <u>couvent</u> au début du 17 ^e siècle. Ce couvent a presque totalement disparu. Il reste encore quelques <u>vestiges</u> dans des maisons.	Avenue Victor Hugo	
Rue de la Charité	La <u>Charité</u> , appelée aussi l'Aumône, est un établissement construit au 17 ^e siècle pour accueillir les pauvres hommes, femmes et enfants, les vagabonds.	Rue André Autheman	Mot n°5



Retrouve la définition de chaque mot souligné dans le **GLOSSAIRE**.

SOLUTIONS

MOTS FLÉCHÉS

« AUTOUR DU NOM ANCIEN DES RUES DE L'ISLE »

(Page 5)

VERTICAL

1. Cavalerie
2. Juiverie
4. Hôpital
5. Charité
6. Cauquière
8. Battus

HORIZONTAL

3. Mazeau
7. Teinturier
9. Tanneur

DES PHOTOS ET DES NOMS

(Page 7)

NOMS	NUMÉRO	NOMS	NUMÉRO	NOMS	NUMÉRO
Chapelle de Velorgues	10	Tannerie	8	Remparts	7
Pénitents	5	Sources écrites	9	Quartiers de L'Isle	3
La Charité	11	Vestiges	1 et 12	Tanneurs	8
Sources matérielles	12	Hôtel-Dieu	4	Teinturerie	2
Parchemin	6 et 9	Teinturiers	2	Cuve	2

VRAI OU FAUX

(Page 8)

1. C
2. B
3. A
4. B
5. C

L'ISLE-SUR-LA-SORGUE AVANT-APRÈS

(Page 11)

1. Collégiale Notre-Dames-des-Anges
2. L'Hôtel-Dieu
3. Rue Théophile Jean (dite rue des Roues)
4. Collégiale Notre-Dames-des-Anges
5. La place de la Liberté devant la collégiale
6. Le lycée Alphonse Benoît
7. L'îlot de la Tour d'Argent
8. École de Petit-Palais



À la recherche du patrimoine l'islois

Saison 1

*Ce livret pédagogique t'est proposé
par la Direction du Patrimoine
de L'Isle-sur-la-Sorgue*