

Samedi
19 juin
2021



14h / 15h30 / 17h
VISITE EN FAMILLE

Des fouilles archéologiques à L'Isle-sur-la-Sorgue : pourquoi ?

Parcours-découverte de sites déjà fouillés dans le centre-ville de l'Isle pour découvrir pourquoi une fouille archéologique est prescrite sur un lieu, à quoi elle sert et apprendre comment travaillent les archéologues.

Rendez-vous devant le grenier numérique, place de la liberté. Pour les enfants de 8 à 12 ans, accompagnés d'un parent. Nombre de participants limité, inscription obligatoire.

15h
VISITE GUIDÉE

Les strates de l'histoire : quand l'archéologie raconte la ville

Comment connaître l'histoire d'une ville ? Les historiens font parler les archives et les archéologues étudient les vestiges du passé, dans le sol ou dans les murs. Cette visite vous invite à découvrir l'histoire et le patrimoine de L'Isle-sur-la-Sorgue, à la lumière des travaux des archéologues de la Direction du Patrimoine.

Rendez-vous devant le grenier numérique, place de la liberté.



JUIN / JUILLET / AOÛT 2021

Samedi 12 juin

11H VISITE

Cours Salviati et quartier Bouïgas

Dans le cadre de la souscription publique pour la restauration du monument Salviati.

Rendez-vous devant l'école de musique, 11 av. du Partage des eaux.

Samedi 26 juin

11H VISITE

Parcs et jardins de L'Isle

DANS LE CADRE DES JOURNÉES
DU PATRIMOINE DE PAYS



Ces journées mettent à l'honneur le bâti traditionnel, les sites et paysages régionaux et le patrimoine immatériel français.

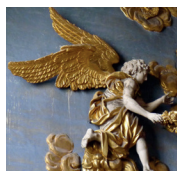
Thème : l'arbre, vie et usages.

Cette visite inédite vous invite à découvrir l'histoire du jardin de la Congrégation, du parc Gautier et du jardin de la Caisse d'épargne.

Rendez-vous au parc Gautier, devant le château, av. de la Libération.

Mardi 13 juillet

17H VISITE THÉMATIQUE DE LA
COLLÉGIALE NOTRE-DAME DES ANGES



Anges et archanges

Rendez-vous devant la porte latérale de la collégiale.

Mardi 3 août

17H VISITE

Cimetière juif



Rendez-vous sur place, chemin du cimetière israélite (Attention, il n'y a pas de parking matérialisé. Merci de ne pas stationner sur les propriétés privées et de ne pas gêner la circulation sur le chemin).

Mardi 17 août

17H VISITE THÉMATIQUE DE LA
COLLÉGIALE NOTRE-DAME DES ANGES

Les représentations mariales



Rendez-vous devant la porte latérale de la collégiale.



PASS SANITAIRE OBLIGATOIRE

Mardi 24 août

17H VISITE THÉMATIQUE DE LA VILLE

L'Isle au siècle des lumières

Rendez-vous dans le jardin du centre d'art Campredon, 20 rue du docteur Tallet.



PASS SANITAIRE OBLIGATOIRE

Les rendez-vous de septembre

Dimanche 5 septembre

LES JOURNÉES EUROPÉENNES DE LA
CULTURE ET DU PATRIMOINE JUIFS

Samedi 18 et dimanche 19 septembre

LES JOURNÉES EUROPÉENNES
DU PATRIMOINE

FONDATION
DU PATRIMOINE

► Je donne !
Pour la restauration du
MONUMENT SALVIATI



Scannez-moi

+ D'INFOS > www.fondation-patrimoine.org

RENSEIGNEMENTS

Direction du Patrimoine de L'Isle-sur-la-Sorgue

☎ 04 90 38 96 98

✉ direction.patrimoine@islesurlasorgue.fr

www.patrimoine.islesurlasorgue.fr

L'organisation de ces rendez-vous est susceptible d'être modifiée en fonction de l'évolution des mesures sanitaires. Sauf mention contraire, la participation aux visites ne nécessite pas d'inscription.

